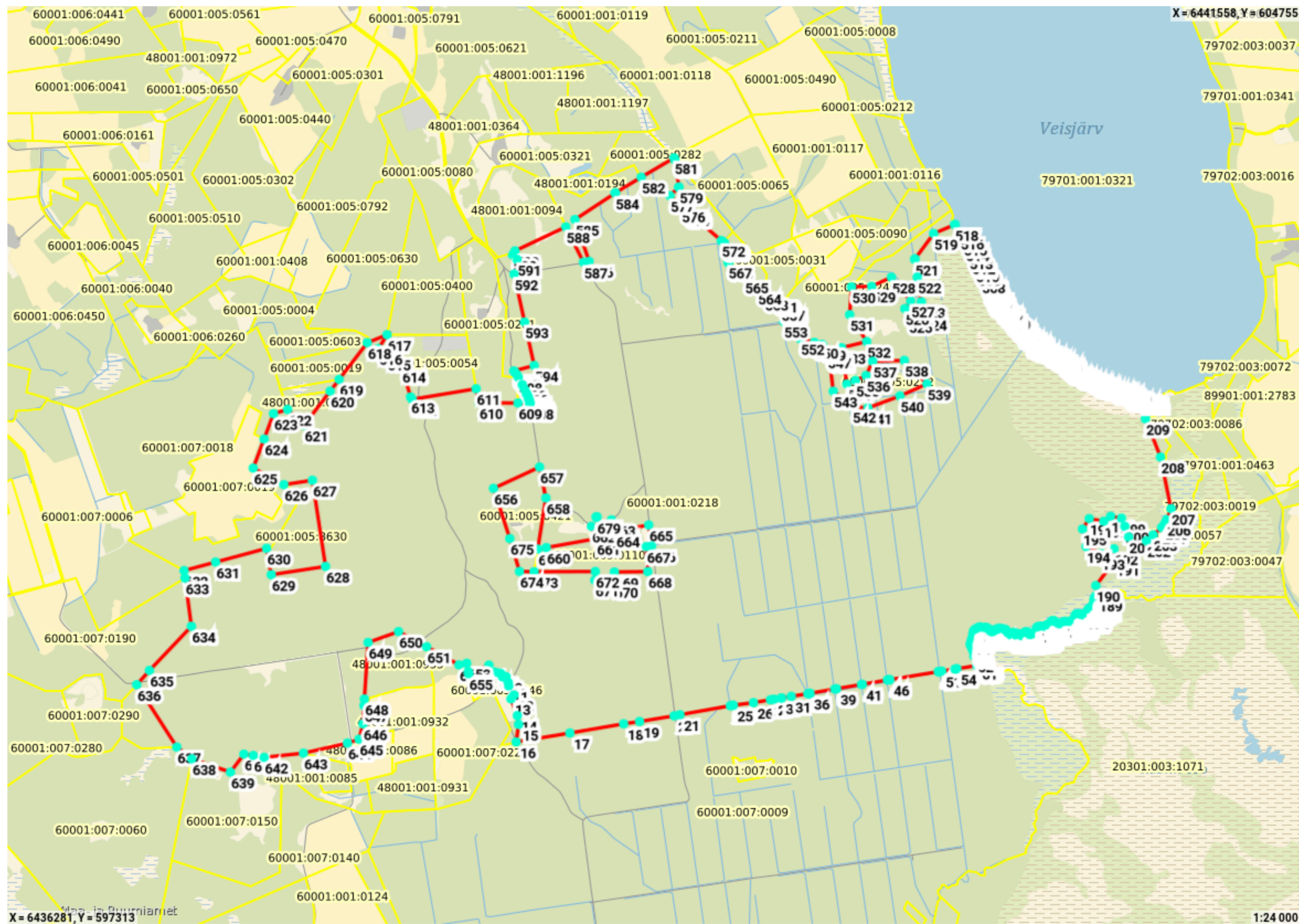


**Maatoiminguga seotud maatükk: 60001:001:0218, Paanikse metskond 14, Sudiste küla, Mulgi vald, Viljandi maakond**



**Maatoiming nr 2026011218317****Toimingu andmed****Maatoimingus osalevad piiripunktid**

Punkti jnr	Piiripunkti tunnus	Piiripunkti liik	Koordinaadid	Punktile lisatud kommentaar
1 ✓	100001831067	KPM_TAHISTAMATA_- PIIRIPUNKT	X = 6437769.43 Y = 600084.91	
2 ✓	100003678677	KPM_TAHISTAMATA_- PIIRIPUNKT	X = 6437734.2 Y = 600098.5	
3 ✓	100003678678	KPM_TAHISTAMATA_- PIIRIPUNKT	X = 6437730.7 Y = 600100.1	
4 ✓	100003678679	KPM_TAHISTAMATA_- PIIRIPUNKT	X = 6437728.4 Y = 600122.3	
5 ✓	100003678680	KPM_TAHISTAMATA_- PIIRIPUNKT	X = 6437722.7 Y = 600149.8	
6 ✓	100003678681	KPM_TAHISTAMATA_- PIIRIPUNKT	X = 6437715.8 Y = 600157.6	
7 ✓	100003678682	KPM_TAHISTAMATA_- PIIRIPUNKT	X = 6437702.9 Y = 600162.9	
8 ✓	100003678683	KPM_TAHISTAMATA_- PIIRIPUNKT	X = 6437700.4 Y = 600170	
9 ✓	100003678684	KPM_TAHISTAMATA_- PIIRIPUNKT	X = 6437702.4 Y = 600184.2	
10 ✓	100003678685	KPM_TAHISTAMATA_- PIIRIPUNKT	X = 6437669.4 Y = 600196.1	
11 ✓	100003678686	KPM_TAHISTAMATA_- PIIRIPUNKT	X = 6437650.2 Y = 600198.9	
12 ✓	100003678687	KPM_TAHISTAMATA_- PIIRIPUNKT	X = 6437597.9 Y = 600229.1	
13 ✓	100003678688	KPM_TAHISTAMATA_- PIIRIPUNKT	X = 6437575.9 Y = 600211.8	
14 ✓	100003678690	KPM_TAHISTAMATA_- PIIRIPUNKT	X = 6437479.4 Y = 600248.7	
15 ✓	100003678691	KPM_TAHISTAMATA_- PIIRIPUNKT	X = 6437428.3 Y = 600255.7	
16 ✓	100003678692	KPM_TAHISTAMATA_- PIIRIPUNKT	X = 6437327.82 Y = 600241.53	
17 ✓	100003141916	KPM_TAHISTAMATA_- PIIRIPUNKT	X = 6437379.14 Y = 600550.75	
18 ✓	100005854516	KPM_TAHISTAMATA_- PIIRIPUNKT	X = 6437431.98 Y = 600860.13	

19	✓	100005854515	KPM_TAHISTAMATA_- PIIRIPUNKT	X = 6437445.21 Y = 600951.71
20	✓	100005854514	KPM_TAHISTAMATA_- PIIRIPUNKT	X = 6437477.86 Y = 601150.68
21	✓	100005854513	KPM_TAHISTAMATA_- PIIRIPUNKT	X = 6437484.36 Y = 601184.03
22	✓	100004791550	KPM_TAHISTAMATA_- PIIRIPUNKT	X = 6437536.07 Y = 601473.88
23	✓	100005854512	KPM_TAHISTAMATA_- PIIRIPUNKT	X = 6437537.04 Y = 601479.81
24	✓	100005854511	KPM_TAHISTAMATA_- PIIRIPUNKT	X = 6437537.9 Y = 601485.07
25	✓	100005854510	KPM_TAHISTAMATA_- PIIRIPUNKT	X = 6437538.92 Y = 601491.27
26	✓	100005854509	KPM_TAHISTAMATA_- PIIRIPUNKT	X = 6437553.81 Y = 601606.88
27	✓	100005854508	KPM_TAHISTAMATA_- PIIRIPUNKT	X = 6437570.27 Y = 601704.69
28	✓	100005854507	KPM_TAHISTAMATA_- PIIRIPUNKT	X = 6437573.4 Y = 601724.99
29	✓	100005854506	KPM_TAHISTAMATA_- PIIRIPUNKT	X = 6437580.09 Y = 601766.24
30	✓	100005854505	KPM_TAHISTAMATA_- PIIRIPUNKT	X = 6437580.59 Y = 601769.29
31	✓	100005854504	KPM_TAHISTAMATA_- PIIRIPUNKT	X = 6437589.66 Y = 601824.65
32	✓	100005854503	KPM_TAHISTAMATA_- PIIRIPUNKT	X = 6437605.3 Y = 601920.05
33	✓	100005854502	KPM_TAHISTAMATA_- PIIRIPUNKT	X = 6437606.03 Y = 601924.73
34	✓	100005854501	KPM_TAHISTAMATA_- PIIRIPUNKT	X = 6437606.37 Y = 601926.71
35	✓	100005854500	KPM_TAHISTAMATA_- PIIRIPUNKT	X = 6437606.95 Y = 601930.66
36	✓	100005854499	KPM_TAHISTAMATA_- PIIRIPUNKT	X = 6437607.19 Y = 601932.18
37	✓	100004791551	KPM_TAHISTAMATA_- PIIRIPUNKT	X = 6437632.06 Y = 602075.52
38	✓	100005854498	KPM_TAHISTAMATA_- PIIRIPUNKT	X = 6437632.7 Y = 602079.89
39	✓	100005854497	KPM_TAHISTAMATA_- PIIRIPUNKT	X = 6437633.46 Y = 602084.76
40	✓	100005854496	KPM_TAHISTAMATA_- PIIRIPUNKT	X = 6437658.13 Y = 602228.72
41	✓	100005854495	KPM_TAHISTAMATA_- PIIRIPUNKT	X = 6437658.89 Y = 602233.03

42	✓	100003679889	KPM_TAHISTAMATA_- PIIRIPUNKT	X = 6437683.7 Y = 602378.5
43	✓	100005854494	KPM_TAHISTAMATA_- PIIRIPUNKT	X = 6437683.9 Y = 602379.7
44	✓	100005854493	KPM_TAHISTAMATA_- PIIRIPUNKT	X = 6437684.83 Y = 602385.59
45	✓	100005854492	KPM_TAHISTAMATA_- PIIRIPUNKT	X = 6437685.42 Y = 602389.34
46	✓	100005854491	KPM_TAHISTAMATA_- PIIRIPUNKT	X = 6437685.65 Y = 602390.79
47	✓	100005854490	KPM_TAHISTAMATA_- PIIRIPUNKT	X = 6437731.58 Y = 602670.28
48	✓	100005854489	KPM_TAHISTAMATA_- PIIRIPUNKT	X = 6437732.03 Y = 602672.99
49	✓	100005854488	KPM_TAHISTAMATA_- PIIRIPUNKT	X = 6437732.61 Y = 602676.48
50	✓	100005854487	KPM_TAHISTAMATA_- PIIRIPUNKT	X = 6437733.34 Y = 602681.22
51	✓	100005854486	KPM_TAHISTAMATA_- PIIRIPUNKT	X = 6437734.7 Y = 602690.22
52	✓	100005854485	KPM_TAHISTAMATA_- PIIRIPUNKT	X = 6437746.51 Y = 602766.72
53	✓	100005854484	KPM_TAHISTAMATA_- PIIRIPUNKT	X = 6437747.94 Y = 602774.37
54	✓	100005854483	KPM_TAHISTAMATA_- PIIRIPUNKT	X = 6437748.35 Y = 602777.34
55	✓	100005854482	KPM_TAHISTAMATA_- PIIRIPUNKT	X = 6437766.68 Y = 602891.4
56	✓	100003679892	KPM_TAHISTAMATA_- PIIRIPUNKT	X = 6437772.13 Y = 602923.4
57	✓	100005854536	-	X = 6437773.38 Y = 602920.38
58	✓	100005854535	-	X = 6437773.75 Y = 602914.45
59	✓	100005854552	-	X = 6437775.61 Y = 602906.15
60	✓	100005854551	-	X = 6437777.59 Y = 602902.23
61	✓	100005530732	-	X = 6437779.98 Y = 602899.07
62	✓	100005530733	KPM_TAHISTAMATA_- PIIRIPUNKT	X = 6437821.21 Y = 602875.3
63	✓	100003679894	KPM_TAHISTAMATA_- PIIRIPUNKT	X = 6437853.75 Y = 602869.19
64	✓	100003679895	KPM_TAHISTAMATA_- PIIRIPUNKT	X = 6437866.04 Y = 602865.88

65	✓	100003678696	KPM_TAHISTAMATA_- PIIRIPUNKT	X = 6437873.96 Y = 602861.77
66	✓	100003678697	KPM_TAHISTAMATA_- PIIRIPUNKT	X = 6437882.49 Y = 602856.7
67	✓	100005530734	KPM_TAHISTAMATA_- PIIRIPUNKT	X = 6437886.72 Y = 602854.99
68	✓	100003678699	KPM_TAHISTAMATA_- PIIRIPUNKT	X = 6437896.53 Y = 602856.81
69	✓	100005530742	KPM_TAHISTAMATA_- PIIRIPUNKT	X = 6437901.84 Y = 602857.68
70	✓	100005530743	KPM_TAHISTAMATA_- PIIRIPUNKT	X = 6437913.99 Y = 602861.51
71	✓	100005530744	KPM_TAHISTAMATA_- PIIRIPUNKT	X = 6437926.02 Y = 602865.73
72	✓	100003678700	-	X = 6437946.67 Y = 602870.2
73	✓	100003678701	KPM_TAHISTAMATA_- PIIRIPUNKT	X = 6437948.28 Y = 602870.55
74	✓	100003678702	KPM_TAHISTAMATA_- PIIRIPUNKT	X = 6437958.89 Y = 602871.39
75	✓	100005530745	KPM_TAHISTAMATA_- PIIRIPUNKT	X = 6437966.7 Y = 602874.29
76	✓	100003678704	KPM_TAHISTAMATA_- PIIRIPUNKT	X = 6437973.11 Y = 602879.42
77	✓	100005530746	KPM_TAHISTAMATA_- PIIRIPUNKT	X = 6437977.55 Y = 602886.4
78	✓	100005530735	KPM_TAHISTAMATA_- PIIRIPUNKT	X = 6437979.71 Y = 602892.23
79	✓	100005530748	KPM_TAHISTAMATA_- PIIRIPUNKT	X = 6437982.87 Y = 602897.99
80	✓	100005530749	KPM_TAHISTAMATA_- PIIRIPUNKT	X = 6437987.23 Y = 602903.76
81	✓	100005530755	KPM_TAHISTAMATA_- PIIRIPUNKT	X = 6437988.45 Y = 602908.36
82	✓	100000866953	KPM_TAHISTAMATA_- PIIRIPUNKT	X = 6437988.7 Y = 602911.38
83	✓	100003678705	KPM_TAHISTAMATA_- PIIRIPUNKT	X = 6437986.46 Y = 602931.03
84	✓	100005530736	-	X = 6437986.8 Y = 602939.8
85	✓	100005530737	KPM_TAHISTAMATA_- PIIRIPUNKT	X = 6437986.9 Y = 602945.03
86	✓	100000904169	KPM_TAHISTAMATA_- PIIRIPUNKT	X = 6437977.64 Y = 602960.22
87	✓	100005530738	-	X = 6437975.9 Y = 602964.15



88	✓	100003678709	KPM_TAHISTAMATA_- PIIRIPUNKT	X = 6437968.35 Y = 602968.31
89	✓	100003678710	KPM_TAHISTAMATA_- PIIRIPUNKT	X = 6437961.9 Y = 602975.14
90	✓	100003678711	KPM_TAHISTAMATA_- PIIRIPUNKT	X = 6437962.11 Y = 602981.14
91	✓	100005530758	KPM_TAHISTAMATA_- PIIRIPUNKT	X = 6437964.52 Y = 602984.66
92	✓	100003678713	KPM_TAHISTAMATA_- PIIRIPUNKT	X = 6437968.48 Y = 602987.45
93	✓	100005530759	KPM_TAHISTAMATA_- PIIRIPUNKT	X = 6437970.75 Y = 602991.87
94	✓	100003678715	KPM_TAHISTAMATA_- PIIRIPUNKT	X = 6437973.34 Y = 603004.17
95	✓	100003678716	KPM_TAHISTAMATA_- PIIRIPUNKT	X = 6437978.89 Y = 603011.53
96	✓	100003678717	KPM_TAHISTAMATA_- PIIRIPUNKT	X = 6437982.2 Y = 603019.79
97	✓	100005530760	KPM_TAHISTAMATA_- PIIRIPUNKT	X = 6437980.59 Y = 603033.9
98	✓	100005530761	KPM_TAHISTAMATA_- PIIRIPUNKT	X = 6437976.56 Y = 603052.47
99	✓	100005530762	KPM_TAHISTAMATA_- PIIRIPUNKT	X = 6437970.54 Y = 603060.3
100	✓	100005530763	KPM_TAHISTAMATA_- PIIRIPUNKT	X = 6437963.53 Y = 603064.71
101	✓	100003678718	KPM_TAHISTAMATA_- PIIRIPUNKT	X = 6437955.76 Y = 603070.78
102	✓	100003678719	KPM_TAHISTAMATA_- PIIRIPUNKT	X = 6437951.91 Y = 603078.83
103	✓	100003678720	KPM_TAHISTAMATA_- PIIRIPUNKT	X = 6437945.23 Y = 603086.56
104	✓	100003678721	KPM_TAHISTAMATA_- PIIRIPUNKT	X = 6437942.85 Y = 603090
105	✓	100003678722	KPM_TAHISTAMATA_- PIIRIPUNKT	X = 6437942.45 Y = 603094.16
106	✓	100003678723	KPM_TAHISTAMATA_- PIIRIPUNKT	X = 6437951.26 Y = 603095.7
107	✓	100003678724	KPM_TAHISTAMATA_- PIIRIPUNKT	X = 6437954.98 Y = 603099.1
108	✓	100003678725	KPM_TAHISTAMATA_- PIIRIPUNKT	X = 6437956.95 Y = 603102.77
109	✓	100005530723	KPM_TAHISTAMATA_- PIIRIPUNKT	X = 6437956.32 Y = 603107.86
110	✓	100003678727	KPM_TAHISTAMATA_- PIIRIPUNKT	X = 6437953.79 Y = 603111.81

111	✓	100003678728	KPM_TAHISTAMATA_- PIIRIPUNKT	X = 6437949.43 Y = 603112.76
112	✓	100005530765	KPM_TAHISTAMATA_- PIIRIPUNKT	X = 6437943.71 Y = 603115.87
113	✓	100005530766	KPM_TAHISTAMATA_- PIIRIPUNKT	X = 6437942.01 Y = 603119.84
114	✓	100005530767	KPM_TAHISTAMATA_- PIIRIPUNKT	X = 6437942.28 Y = 603124.19
115	✓	100005530768	KPM_TAHISTAMATA_- PIIRIPUNKT	X = 6437944.66 Y = 603127.51
116	✓	100005530769	KPM_TAHISTAMATA_- PIIRIPUNKT	X = 6437948.4 Y = 603130.01
117	✓	100005530770	KPM_TAHISTAMATA_- PIIRIPUNKT	X = 6437950.35 Y = 603134.92
118	✓	100005530771	KPM_TAHISTAMATA_- PIIRIPUNKT	X = 6437947.65 Y = 603140.37
119	✓	100005530772	KPM_TAHISTAMATA_- PIIRIPUNKT	X = 6437939.36 Y = 603148.09
120	✓	100005530773	KPM_TAHISTAMATA_- PIIRIPUNKT	X = 6437937.57 Y = 603154.85
121	✓	100003678731	KPM_TAHISTAMATA_- PIIRIPUNKT	X = 6437941.62 Y = 603159.01
122	✓	100003678732	KPM_TAHISTAMATA_- PIIRIPUNKT	X = 6437945.74 Y = 603161.14
123	✓	100003678733	KPM_TAHISTAMATA_- PIIRIPUNKT	X = 6437956.72 Y = 603165.05
124	✓	100003678734	KPM_TAHISTAMATA_- PIIRIPUNKT	X = 6437961.28 Y = 603173.4
125	✓	100003678735	KPM_TAHISTAMATA_- PIIRIPUNKT	X = 6437962.04 Y = 603178.35
126	✓	100003678736	KPM_TAHISTAMATA_- PIIRIPUNKT	X = 6437960.77 Y = 603182.93
127	✓	100003678737	KPM_TAHISTAMATA_- PIIRIPUNKT	X = 6437953.69 Y = 603190.27
128	✓	100003678738	KPM_TAHISTAMATA_- PIIRIPUNKT	X = 6437947.94 Y = 603193.78
129	✓	100003678739	KPM_TAHISTAMATA_- PIIRIPUNKT	X = 6437945.3 Y = 603198.37
130	✓	100003678740	KPM_TAHISTAMATA_- PIIRIPUNKT	X = 6437946.09 Y = 603206.55
131	✓	100005530774	KPM_TAHISTAMATA_- PIIRIPUNKT	X = 6437946.67 Y = 603212.56
132	✓	100005530775	KPM_TAHISTAMATA_- PIIRIPUNKT	X = 6437949.7 Y = 603221.35
133	✓	100005530776	KPM_TAHISTAMATA_- PIIRIPUNKT	X = 6437954.69 Y = 603234.67

134	✓	100005530777	KPM_TAHISTAMATA_- PIIRIPUNKT	X = 6437960.95 Y = 603239.93
135	✓	100005530778	KPM_TAHISTAMATA_- PIIRIPUNKT	X = 6437970 Y = 603239.25
136	✓	100003678741	KPM_TAHISTAMATA_- PIIRIPUNKT	X = 6437978.53 Y = 603235.98
137	✓	100003678742	KPM_TAHISTAMATA_- PIIRIPUNKT	X = 6437982.93 Y = 603236.03
138	✓	100003678743	-	X = 6437987.45 Y = 603238.4
139	✓	100003678744	KPM_TAHISTAMATA_- PIIRIPUNKT	X = 6437989.88 Y = 603242.67
140	✓	100005530739	-	X = 6437991.76 Y = 603253.54
141	✓	100005530780	KPM_TAHISTAMATA_- PIIRIPUNKT	X = 6437992.95 Y = 603260.33
142	✓	100003678745	KPM_TAHISTAMATA_- PIIRIPUNKT	X = 6437991.47 Y = 603284.4
143	✓	100003678746	KPM_TAHISTAMATA_- PIIRIPUNKT	X = 6437992 Y = 603288.45
144	✓	100003678747	KPM_TAHISTAMATA_- PIIRIPUNKT	X = 6437998.99 Y = 603294.04
145	✓	100003678748	KPM_TAHISTAMATA_- PIIRIPUNKT	X = 6438002 Y = 603297.13
146	✓	100005530781	KPM_TAHISTAMATA_- PIIRIPUNKT	X = 6438003.75 Y = 603307.74
147	✓	100005530782	KPM_TAHISTAMATA_- PIIRIPUNKT	X = 6438006.41 Y = 603312.52
148	✓	100005530783	KPM_TAHISTAMATA_- PIIRIPUNKT	X = 6438009.54 Y = 603315.54
149	✓	100003678749	KPM_TAHISTAMATA_- PIIRIPUNKT	X = 6438017.92 Y = 603318.01
150	✓	100005530784	KPM_TAHISTAMATA_- PIIRIPUNKT	X = 6438024.6 Y = 603326.92
151	✓	100005530785	KPM_TAHISTAMATA_- PIIRIPUNKT	X = 6438025.43 Y = 603328.79
152	✓	100005530786	KPM_TAHISTAMATA_- PIIRIPUNKT	X = 6438025.86 Y = 603330.82
153	✓	100005530787	KPM_TAHISTAMATA_- PIIRIPUNKT	X = 6438024.89 Y = 603332.89
154	✓	100003678750	KPM_TAHISTAMATA_- PIIRIPUNKT	X = 6438021.71 Y = 603338.34
155	✓	100003678751	KPM_TAHISTAMATA_- PIIRIPUNKT	X = 6438012.15 Y = 603356.47
156	✓	100003678752	KPM_TAHISTAMATA_- PIIRIPUNKT	X = 6438006.15 Y = 603368.47



157	✓	100005530804	KPM_TAHISTAMATA_- PIIRIPUNKT	X = 6438005.71 Y = 603373.04
158	✓	100005530788	KPM_TAHISTAMATA_- PIIRIPUNKT	X = 6438010.68 Y = 603381.78
159	✓	100005530789	KPM_TAHISTAMATA_- PIIRIPUNKT	X = 6438018.6 Y = 603392.02
160	✓	100005530790	KPM_TAHISTAMATA_- PIIRIPUNKT	X = 6438020.43 Y = 603397.01
161	✓	100005530725	-	X = 6438020.84 Y = 603408.21
162	✓	100005530791	KPM_TAHISTAMATA_- PIIRIPUNKT	X = 6438020.67 Y = 603431.55
163	✓	100003678754	KPM_TAHISTAMATA_- PIIRIPUNKT	X = 6438021.92 Y = 603435.98
164	✓	100003678755	KPM_TAHISTAMATA_- PIIRIPUNKT	X = 6438028.2 Y = 603443.8
165	✓	100003678756	KPM_TAHISTAMATA_- PIIRIPUNKT	X = 6438036.78 Y = 603449.71
166	✓	100005530792	KPM_TAHISTAMATA_- PIIRIPUNKT	X = 6438053.76 Y = 603457.57
167	✓	100003678758	KPM_TAHISTAMATA_- PIIRIPUNKT	X = 6438059.26 Y = 603460.76
168	✓	100003678759	KPM_TAHISTAMATA_- PIIRIPUNKT	X = 6438063.16 Y = 603465.23
169	✓	100005530793	KPM_TAHISTAMATA_- PIIRIPUNKT	X = 6438065.03 Y = 603470.39
170	✓	100003678761	KPM_TAHISTAMATA_- PIIRIPUNKT	X = 6438064.87 Y = 603483.13
171	✓	100005530794	KPM_TAHISTAMATA_- PIIRIPUNKT	X = 6438060.1 Y = 603493.85
172	✓	100005530731	-	X = 6438057.3 Y = 603504.23
173	✓	100005530796	KPM_TAHISTAMATA_- PIIRIPUNKT	X = 6438062.45 Y = 603513.02
174	✓	100005890672	-	X = 6438069.72 Y = 603517.72
175	✓	100003678762	KPM_TAHISTAMATA_- PIIRIPUNKT	X = 6438091.33 Y = 603532.44
176	✓	100003678763	KPM_TAHISTAMATA_- PIIRIPUNKT	X = 6438095.72 Y = 603538.32
177	✓	100003678764	KPM_TAHISTAMATA_- PIIRIPUNKT	X = 6438104.15 Y = 603552.81
178	✓	100003678765	KPM_TAHISTAMATA_- PIIRIPUNKT	X = 6438106.79 Y = 603555.96
179	✓	100003678766	KPM_TAHISTAMATA_- PIIRIPUNKT	X = 6438111.39 Y = 603555.01

180	✓	100003678767	KPM_TAHISTAMATA_- PIIRIPUNKT	X = 6438117.59 Y = 603566.56
181	✓	100005530728	KPM_TAHISTAMATA_- PIIRIPUNKT	X = 6438124.24 Y = 603571.9
182	✓	100005530727	KPM_TAHISTAMATA_- PIIRIPUNKT	X = 6438128.22 Y = 603572.9
183	✓	100005530726	KPM_TAHISTAMATA_- PIIRIPUNKT	X = 6438132.19 Y = 603572.73
184	✓	100005530729	-	X = 6438140.52 Y = 603568.78
185	✓	100003678768	KPM_TAHISTAMATA_- PIIRIPUNKT	X = 6438144.6 Y = 603567.11
186	✓	100005530730	KPM_TAHISTAMATA_- PIIRIPUNKT	X = 6438154.36 Y = 603568.23
187	✓	100003678770	KPM_TAHISTAMATA_- PIIRIPUNKT	X = 6438165.12 Y = 603573.89
188	✓	100003678771	KPM_TAHISTAMATA_- PIIRIPUNKT	X = 6438170.92 Y = 603582.17
189	✓	100003678772	KPM_TAHISTAMATA_- PIIRIPUNKT	X = 6438171.57 Y = 603591.68
190	✓	100004792739	KPM_TAHISTAMATA_- PIIRIPUNKT	X = 6438226.57 Y = 603576.95
191	✓	100004792740	KPM_TAHISTAMATA_- PIIRIPUNKT	X = 6438377.13 Y = 603690.77
192	✓	100003678775	KPM_TAHISTAMATA_- PIIRIPUNKT	X = 6438438 Y = 603680.8
193	✓	100003679967	KPM_TAHISTAMATA_- PIIRIPUNKT	X = 6438410.4 Y = 603606.2
194	✓	100003676301	KPM_TAHISTAMATA_- PIIRIPUNKT	X = 6438450.8 Y = 603521.1
195	✓	100003676302	KPM_TAHISTAMATA_- PIIRIPUNKT	X = 6438551.7 Y = 603500.2
196	✓	100003677500	KPM_TAHISTAMATA_- PIIRIPUNKT	X = 6438611.2 Y = 603539
197	✓	100003677501	KPM_TAHISTAMATA_- PIIRIPUNKT	X = 6438595.9 Y = 603622.5
198	✓	100003677502	KPM_TAHISTAMATA_- PIIRIPUNKT	X = 6438625.2 Y = 603662.4
199	✓	100003677503	KPM_TAHISTAMATA_- PIIRIPUNKT	X = 6438614 Y = 603724.2
200	✓	100003677504	KPM_TAHISTAMATA_- PIIRIPUNKT	X = 6438567 Y = 603743.9
201	✓	100003677505	KPM_TAHISTAMATA_- PIIRIPUNKT	X = 6438505.7 Y = 603765.4
202	✓	100004792741	KPM_TAHISTAMATA_- PIIRIPUNKT	X = 6438484.23 Y = 603868.2

203	✓	100004792742	KPM_TAHISTAMATA_- PIIRIPUNKT	X = 6438518.75 Y = 603906.86
204	✓	100004792743	KPM_TAHISTAMATA_- PIIRIPUNKT	X = 6438560.59 Y = 603955.46
205	✓	100003677509	KPM_TAHISTAMATA_- PIIRIPUNKT	X = 6438583.5 Y = 603972.9
206	✓	100003677510	KPM_TAHISTAMATA_- PIIRIPUNKT	X = 6438606.4 Y = 603984.5
207	✓	100004792744	KPM_TAHISTAMATA_- PIIRIPUNKT	X = 6438668.93 Y = 604009.22
208	✓	100003677512	KPM_TAHISTAMATA_- PIIRIPUNKT	X = 6438965.3 Y = 603949.1
209	✓	100003677513	KPM_TAHISTAMATA_- PIIRIPUNKT	X = 6439185 Y = 603862.7
210	✓	100003677514	KPM_TAHISTAMATA_- PIIRIPUNKT	X = 6439316.45 Y = 603854.58
211	✓	100005259229	KPM_TAHISTAMATA_- PIIRIPUNKT	X = 6439316.13 Y = 603853.98
212	✓	100003677515	KPM_TAHISTAMATA_- PIIRIPUNKT	X = 6439315.42 Y = 603852.24
213	✓	100005259230	KPM_TAHISTAMATA_- PIIRIPUNKT	X = 6439316.56 Y = 603850.62
214	✓	100005259234	KPM_TAHISTAMATA_- PIIRIPUNKT	X = 6439320.49 Y = 603848.17
215	✓	100005259236	KPM_TAHISTAMATA_- PIIRIPUNKT	X = 6439325.89 Y = 603847.27
216	✓	100005259239	KPM_TAHISTAMATA_- PIIRIPUNKT	X = 6439330.44 Y = 603846.73
217	✓	100005259240	KPM_TAHISTAMATA_- PIIRIPUNKT	X = 6439332.89 Y = 603845.52
218	✓	100005259238	KPM_TAHISTAMATA_- PIIRIPUNKT	X = 6439334.3 Y = 603843.44
219	✓	100005259237	KPM_TAHISTAMATA_- PIIRIPUNKT	X = 6439334.11 Y = 603839.48
220	✓	100005259235	KPM_TAHISTAMATA_- PIIRIPUNKT	X = 6439334 Y = 603833.36
221	✓	100003677516	KPM_TAHISTAMATA_- PIIRIPUNKT	X = 6439334.11 Y = 603827.66
222	✓	100005259231	KPM_TAHISTAMATA_- PIIRIPUNKT	X = 6439338.59 Y = 603817.88
223	✓	100005259232	KPM_TAHISTAMATA_- PIIRIPUNKT	X = 6439340.34 Y = 603814.56
224	✓	100005259233	KPM_TAHISTAMATA_- PIIRIPUNKT	X = 6439341.18 Y = 603812.37
225	✓	100005259241	KPM_TAHISTAMATA_- PIIRIPUNKT	X = 6439341.82 Y = 603808.48

226	✓	100005259242	KPM_TAHISTAMATA_- PIIRIPUNKT	X = 6439340.88 Y = 603805.34
227	✓	100005259243	KPM_TAHISTAMATA_- PIIRIPUNKT	X = 6439338.68 Y = 603803.34
228	✓	100005259244	KPM_TAHISTAMATA_- PIIRIPUNKT	X = 6439335.37 Y = 603799.82
229	✓	100005259245	KPM_TAHISTAMATA_- PIIRIPUNKT	X = 6439334.03 Y = 603794.86
230	✓	100005259246	KPM_TAHISTAMATA_- PIIRIPUNKT	X = 6439334.18 Y = 603787.19
231	✓	100005259247	KPM_TAHISTAMATA_- PIIRIPUNKT	X = 6439337.13 Y = 603778.22
232	✓	100005259248	KPM_TAHISTAMATA_- PIIRIPUNKT	X = 6439339.37 Y = 603773.47
233	✓	100005259249	KPM_TAHISTAMATA_- PIIRIPUNKT	X = 6439341.9 Y = 603772.16
234	✓	100005259250	KPM_TAHISTAMATA_- PIIRIPUNKT	X = 6439344.56 Y = 603770.83
235	✓	100005259251	KPM_TAHISTAMATA_- PIIRIPUNKT	X = 6439346.57 Y = 603768.16
236	✓	100005259228	KPM_TAHISTAMATA_- PIIRIPUNKT	X = 6439349.34 Y = 603767.08
237	✓	100005259252	KPM_TAHISTAMATA_- PIIRIPUNKT	X = 6439352.13 Y = 603764.9
238	✓	100005259253	KPM_TAHISTAMATA_- PIIRIPUNKT	X = 6439354.75 Y = 603764.73
239	✓	100005259254	KPM_TAHISTAMATA_- PIIRIPUNKT	X = 6439357.97 Y = 603763.62
240	✓	100005259255	KPM_TAHISTAMATA_- PIIRIPUNKT	X = 6439361.89 Y = 603758.8
241	✓	100005259256	KPM_TAHISTAMATA_- PIIRIPUNKT	X = 6439364.89 Y = 603749.25
242	✓	100005259257	KPM_TAHISTAMATA_- PIIRIPUNKT	X = 6439369.93 Y = 603735.59
243	✓	100005259258	KPM_TAHISTAMATA_- PIIRIPUNKT	X = 6439374.11 Y = 603724.58
244	✓	100005259260	KPM_TAHISTAMATA_- PIIRIPUNKT	X = 6439375.61 Y = 603720.59
245	✓	100005259259	KPM_TAHISTAMATA_- PIIRIPUNKT	X = 6439378.03 Y = 603716.05
246	✓	100005259261	KPM_TAHISTAMATA_- PIIRIPUNKT	X = 6439379.19 Y = 603713.18
247	✓	100005259262	KPM_TAHISTAMATA_- PIIRIPUNKT	X = 6439379.21 Y = 603709.64
248	✓	100005259267	KPM_TAHISTAMATA_- PIIRIPUNKT	X = 6439377.15 Y = 603706.71

249	✓	100005259263	KPM_TAHISTAMATA_- PIIRIPUNKT	X = 6439376.27 Y = 603704.06
250	✓	100005259264	KPM_TAHISTAMATA_- PIIRIPUNKT	X = 6439377.36 Y = 603701.41
251	✓	100005259265	KPM_TAHISTAMATA_- PIIRIPUNKT	X = 6439376.44 Y = 603696.86
252	✓	100005259266	KPM_TAHISTAMATA_- PIIRIPUNKT	X = 6439376.77 Y = 603693.01
253	✓	100005259298	KPM_TAHISTAMATA_- PIIRIPUNKT	X = 6439378.78 Y = 603690.67
254	✓	100005259297	KPM_TAHISTAMATA_- PIIRIPUNKT	X = 6439381.85 Y = 603690.5
255	✓	100005259276	KPM_TAHISTAMATA_- PIIRIPUNKT	X = 6439385.79 Y = 603692.15
256	✓	100005259275	KPM_TAHISTAMATA_- PIIRIPUNKT	X = 6439387.79 Y = 603692.14
257	✓	100005259274	KPM_TAHISTAMATA_- PIIRIPUNKT	X = 6439390.98 Y = 603691.82
258	✓	100005259273	KPM_TAHISTAMATA_- PIIRIPUNKT	X = 6439392.98 Y = 603689.57
259	✓	100005259272	KPM_TAHISTAMATA_- PIIRIPUNKT	X = 6439393.69 Y = 603686.98
260	✓	100005259271	KPM_TAHISTAMATA_- PIIRIPUNKT	X = 6439394.94 Y = 603685.06
261	✓	100005259270	KPM_TAHISTAMATA_- PIIRIPUNKT	X = 6439396.47 Y = 603681.73
262	✓	100005259269	KPM_TAHISTAMATA_- PIIRIPUNKT	X = 6439397.33 Y = 603677.61
263	✓	100005259268	KPM_TAHISTAMATA_- PIIRIPUNKT	X = 6439398.24 Y = 603673.85
264	✓	100005259299	KPM_TAHISTAMATA_- PIIRIPUNKT	X = 6439400.53 Y = 603659.71
265	✓	100005259301	KPM_TAHISTAMATA_- PIIRIPUNKT	X = 6439398.73 Y = 603651.19
266	✓	100005259302	KPM_TAHISTAMATA_- PIIRIPUNKT	X = 6439399.39 Y = 603647.91
267	✓	100005259300	KPM_TAHISTAMATA_- PIIRIPUNKT	X = 6439399.3 Y = 603645.7
268	✓	100004792745	KPM_TAHISTAMATA_- PIIRIPUNKT	X = 6439399.66 Y = 603641.5
269	✓	100005259303	KPM_TAHISTAMATA_- PIIRIPUNKT	X = 6439399.54 Y = 603639.26
270	✓	100005259304	KPM_TAHISTAMATA_- PIIRIPUNKT	X = 6439399.54 Y = 603638.11
271	✓	100005259305	KPM_TAHISTAMATA_- PIIRIPUNKT	X = 6439400.97 Y = 603636.33

272	✓	100005259306	KPM_TAHISTAMATA_- PIIRIPUNKT	X = 6439403.66 Y = 603633.06
273	✓	100005259307	KPM_TAHISTAMATA_- PIIRIPUNKT	X = 6439404.55 Y = 603632.2
274	✓	100005259310	KPM_TAHISTAMATA_- PIIRIPUNKT	X = 6439404.67 Y = 603630.88
275	✓	100005259311	KPM_TAHISTAMATA_- PIIRIPUNKT	X = 6439404.67 Y = 603628.29
276	✓	100005259316	KPM_TAHISTAMATA_- PIIRIPUNKT	X = 6439403.95 Y = 603625.99
277	✓	100005259315	KPM_TAHISTAMATA_- PIIRIPUNKT	X = 6439404.61 Y = 603623.52
278	✓	100005259317	KPM_TAHISTAMATA_- PIIRIPUNKT	X = 6439404.49 Y = 603619.67
279	✓	100005259318	KPM_TAHISTAMATA_- PIIRIPUNKT	X = 6439404.61 Y = 603617.2
280	✓	100005259314	KPM_TAHISTAMATA_- PIIRIPUNKT	X = 6439406.34 Y = 603616
281	✓	100005259313	KPM_TAHISTAMATA_- PIIRIPUNKT	X = 6439409.02 Y = 603615.19
282	✓	100005259312	KPM_TAHISTAMATA_- PIIRIPUNKT	X = 6439410.22 Y = 603614.1
283	✓	100004792746	KPM_TAHISTAMATA_- PIIRIPUNKT	X = 6439411.47 Y = 603612.21
284	✓	100005259308	KPM_TAHISTAMATA_- PIIRIPUNKT	X = 6439411.47 Y = 603609.79
285	✓	100005259338	KPM_TAHISTAMATA_- PIIRIPUNKT	X = 6439411.47 Y = 603607.84
286	✓	100005259337	KPM_TAHISTAMATA_- PIIRIPUNKT	X = 6439411.53 Y = 603605.89
287	✓	100005259336	KPM_TAHISTAMATA_- PIIRIPUNKT	X = 6439412.42 Y = 603604.16
288	✓	100005259335	KPM_TAHISTAMATA_- PIIRIPUNKT	X = 6439415.29 Y = 603600.83
289	✓	100005259309	KPM_TAHISTAMATA_- PIIRIPUNKT	X = 6439416.6 Y = 603598.94
290	✓	100005259319	KPM_TAHISTAMATA_- PIIRIPUNKT	X = 6439417.55 Y = 603594.91
291	✓	100005259325	KPM_TAHISTAMATA_- PIIRIPUNKT	X = 6439418.69 Y = 603592.27
292	✓	100005259326	KPM_TAHISTAMATA_- PIIRIPUNKT	X = 6439419.16 Y = 603589.06
293	✓	100005259327	KPM_TAHISTAMATA_- PIIRIPUNKT	X = 6439419.13 Y = 603587.19
294	✓	100005259329	KPM_TAHISTAMATA_- PIIRIPUNKT	X = 6439418.66 Y = 603585.76



295	✓	100005259331	KPM_TAHISTAMATA_- PIIRIPUNKT	X = 6439418.09 Y = 603584
296	✓	100005259333	KPM_TAHISTAMATA_- PIIRIPUNKT	X = 6439417.94 Y = 603583.17
297	✓	100005259334	KPM_TAHISTAMATA_- PIIRIPUNKT	X = 6439418.2 Y = 603582.49
298	✓	100005259332	KPM_TAHISTAMATA_- PIIRIPUNKT	X = 6439418.93 Y = 603582.18
299	✓	100005259330	KPM_TAHISTAMATA_- PIIRIPUNKT	X = 6439419.76 Y = 603582.22
300	✓	100005259328	KPM_TAHISTAMATA_- PIIRIPUNKT	X = 6439421.91 Y = 603582.39
301	✓	100005259320	KPM_TAHISTAMATA_- PIIRIPUNKT	X = 6439423.64 Y = 603582.28
302	✓	100005259321	KPM_TAHISTAMATA_- PIIRIPUNKT	X = 6439425.07 Y = 603581.41
303	✓	100005259322	KPM_TAHISTAMATA_- PIIRIPUNKT	X = 6439428.05 Y = 603578.26
304	✓	100005259323	KPM_TAHISTAMATA_- PIIRIPUNKT	X = 6439428.23 Y = 603574.64
305	✓	100005259324	KPM_TAHISTAMATA_- PIIRIPUNKT	X = 6439427.46 Y = 603572.63
306	✓	100005259339	KPM_TAHISTAMATA_- PIIRIPUNKT	X = 6439427.22 Y = 603569.35
307	✓	100005259340	KPM_TAHISTAMATA_- PIIRIPUNKT	X = 6439426.85 Y = 603565.76
308	✓	100005259383	KPM_TAHISTAMATA_- PIIRIPUNKT	X = 6439425.84 Y = 603563.04
309	✓	100005259376	KPM_TAHISTAMATA_- PIIRIPUNKT	X = 6439427.3 Y = 603558.81
310	✓	100005259341	KPM_TAHISTAMATA_- PIIRIPUNKT	X = 6439429.38 Y = 603556.21
311	✓	100005259342	KPM_TAHISTAMATA_- PIIRIPUNKT	X = 6439430.92 Y = 603552.07
312	✓	100005259384	KPM_TAHISTAMATA_- PIIRIPUNKT	X = 6439430.56 Y = 603548.6
313	✓	100005259385	KPM_TAHISTAMATA_- PIIRIPUNKT	X = 6439431.32 Y = 603545.08
314	✓	100005259386	KPM_TAHISTAMATA_- PIIRIPUNKT	X = 6439433.22 Y = 603543.16
315	✓	100005259397	KPM_TAHISTAMATA_- PIIRIPUNKT	X = 6439436.15 Y = 603543.45
316	✓	100005259400	KPM_TAHISTAMATA_- PIIRIPUNKT	X = 6439439.28 Y = 603543.4
317	✓	100005259398	KPM_TAHISTAMATA_- PIIRIPUNKT	X = 6439441.59 Y = 603541.26

318	✓	100005259387	KPM_TAHISTAMATA_- PIIRIPUNKT	X = 6439443.02 Y = 603539.71
319	✓	100005259388	KPM_TAHISTAMATA_- PIIRIPUNKT	X = 6439443.86 Y = 603538.33
320	✓	100005259403	KPM_TAHISTAMATA_- PIIRIPUNKT	X = 6439444.33 Y = 603537.35
321	✓	100005259405	KPM_TAHISTAMATA_- PIIRIPUNKT	X = 6439444.56 Y = 603536.37
322	✓	100005259404	KPM_TAHISTAMATA_- PIIRIPUNKT	X = 6439444.44 Y = 603535.47
323	✓	100005259401	KPM_TAHISTAMATA_- PIIRIPUNKT	X = 6439443.95 Y = 603534.41
324	✓	100005259382	KPM_TAHISTAMATA_- PIIRIPUNKT	X = 6439443.81 Y = 603533.16
325	✓	100005259402	KPM_TAHISTAMATA_- PIIRIPUNKT	X = 6439444.57 Y = 603530.57
326	✓	100005259414	KPM_TAHISTAMATA_- PIIRIPUNKT	X = 6439446.13 Y = 603529.48
327	✓	100005259417	KPM_TAHISTAMATA_- PIIRIPUNKT	X = 6439447.62 Y = 603528.56
328	✓	100005259418	KPM_TAHISTAMATA_- PIIRIPUNKT	X = 6439447.97 Y = 603527.59
329	✓	100005259413	KPM_TAHISTAMATA_- PIIRIPUNKT	X = 6439447.89 Y = 603524.65
330	✓	100005259411	KPM_TAHISTAMATA_- PIIRIPUNKT	X = 6439447.28 Y = 603522.57
331	✓	100005259408	KPM_TAHISTAMATA_- PIIRIPUNKT	X = 6439446.49 Y = 603519.84
332	✓	100005259409	KPM_TAHISTAMATA_- PIIRIPUNKT	X = 6439448.75 Y = 603511.62
333	✓	100005259420	KPM_TAHISTAMATA_- PIIRIPUNKT	X = 6439452.65 Y = 603506.12
334	✓	100005259421	KPM_TAHISTAMATA_- PIIRIPUNKT	X = 6439456.71 Y = 603502.03
335	✓	100005259424	KPM_TAHISTAMATA_- PIIRIPUNKT	X = 6439461.22 Y = 603498.94
336	✓	100005259425	KPM_TAHISTAMATA_- PIIRIPUNKT	X = 6439461.78 Y = 603495.69
337	✓	100005259442	KPM_TAHISTAMATA_- PIIRIPUNKT	X = 6439460.24 Y = 603492.19
338	✓	100005259443	KPM_TAHISTAMATA_- PIIRIPUNKT	X = 6439458.88 Y = 603490.26
339	✓	100005259444	KPM_TAHISTAMATA_- PIIRIPUNKT	X = 6439456.01 Y = 603487.73
340	✓	100005259445	KPM_TAHISTAMATA_- PIIRIPUNKT	X = 6439454.62 Y = 603485.66

341	✓	100005438666	KPM_TAHISTAMATA_- PIIRIPUNKT	X = 6439454.79 Y = 603484.44
342	✓	100005259447	KPM_TAHISTAMATA_- PIIRIPUNKT	X = 6439454.98 Y = 603483.03
343	✓	100005259448	KPM_TAHISTAMATA_- PIIRIPUNKT	X = 6439458.05 Y = 603475.72
344	✓	100005259449	KPM_TAHISTAMATA_- PIIRIPUNKT	X = 6439460.82 Y = 603473.87
345	✓	100005259446	KPM_TAHISTAMATA_- PIIRIPUNKT	X = 6439464.06 Y = 603470.2
346	✓	100005259450	KPM_TAHISTAMATA_- PIIRIPUNKT	X = 6439466.57 Y = 603466.7
347	✓	100005259451	KPM_TAHISTAMATA_- PIIRIPUNKT	X = 6439469.24 Y = 603465.35
348	✓	100005259452	KPM_TAHISTAMATA_- PIIRIPUNKT	X = 6439471.98 Y = 603464.87
349	✓	100005258912	KPM_TAHISTAMATA_- PIIRIPUNKT	X = 6439474.46 Y = 603461.45
350	✓	100005258914	KPM_TAHISTAMATA_- PIIRIPUNKT	X = 6439477.59 Y = 603458.6
351	✓	100005258916	KPM_TAHISTAMATA_- PIIRIPUNKT	X = 6439479.47 Y = 603456.67
352	✓	100005258917	KPM_TAHISTAMATA_- PIIRIPUNKT	X = 6439480.61 Y = 603453.45
353	✓	100005438665	KPM_TAHISTAMATA_- PIIRIPUNKT	X = 6439480.19 Y = 603451.03
354	✓	100005259138	KPM_TAHISTAMATA_- PIIRIPUNKT	X = 6439479.81 Y = 603448.83
355	✓	100005259137	KPM_TAHISTAMATA_- PIIRIPUNKT	X = 6439481.12 Y = 603444.9
356	✓	100005259136	KPM_TAHISTAMATA_- PIIRIPUNKT	X = 6439485.02 Y = 603440.68
357	✓	100005259135	KPM_TAHISTAMATA_- PIIRIPUNKT	X = 6439486.08 Y = 603437.21
358	✓	100005259134	KPM_TAHISTAMATA_- PIIRIPUNKT	X = 6439486.92 Y = 603432.18
359	✓	100005259133	KPM_TAHISTAMATA_- PIIRIPUNKT	X = 6439486 Y = 603429.77
360	✓	100005259132	KPM_TAHISTAMATA_- PIIRIPUNKT	X = 6439485.93 Y = 603427.53
361	✓	100005259131	KPM_TAHISTAMATA_- PIIRIPUNKT	X = 6439484.81 Y = 603425.29
362	✓	100004792747	KPM_TAHISTAMATA_- PIIRIPUNKT	X = 6439484.44 Y = 603422.66
363	✓	100005259130	KPM_TAHISTAMATA_- PIIRIPUNKT	X = 6439488.13 Y = 603418.38

364	✓	100005259129	KPM_TAHISTAMATA_- PIIRIPUNKT	X = 6439491.12 Y = 603415
365	✓	100005259128	KPM_TAHISTAMATA_- PIIRIPUNKT	X = 6439493.3 Y = 603410.97
366	✓	100005259127	KPM_TAHISTAMATA_- PIIRIPUNKT	X = 6439497.38 Y = 603408.59
367	✓	100005259126	KPM_TAHISTAMATA_- PIIRIPUNKT	X = 6439500.56 Y = 603406.84
368	✓	100005259125	KPM_TAHISTAMATA_- PIIRIPUNKT	X = 6439501.51 Y = 603406.13
369	✓	100005259124	KPM_TAHISTAMATA_- PIIRIPUNKT	X = 6439503.07 Y = 603403.65
370	✓	100005259123	KPM_TAHISTAMATA_- PIIRIPUNKT	X = 6439505.76 Y = 603398.65
371	✓	100005259122	KPM_TAHISTAMATA_- PIIRIPUNKT	X = 6439515.07 Y = 603387.51
372	✓	100005259121	KPM_TAHISTAMATA_- PIIRIPUNKT	X = 6439517.47 Y = 603384.72
373	✓	100005259120	KPM_TAHISTAMATA_- PIIRIPUNKT	X = 6439519.76 Y = 603382.91
374	✓	100005259119	KPM_TAHISTAMATA_- PIIRIPUNKT	X = 6439523.2 Y = 603378.33
375	✓	100005259118	KPM_TAHISTAMATA_- PIIRIPUNKT	X = 6439526.35 Y = 603374.76
376	✓	100005259117	KPM_TAHISTAMATA_- PIIRIPUNKT	X = 6439528.64 Y = 603372.66
377	✓	100005259116	KPM_TAHISTAMATA_- PIIRIPUNKT	X = 6439531.01 Y = 603373.32
378	✓	100005259115	KPM_TAHISTAMATA_- PIIRIPUNKT	X = 6439532.25 Y = 603374.89
379	✓	100005259114	KPM_TAHISTAMATA_- PIIRIPUNKT	X = 6439533.89 Y = 603376.84
380	✓	100005259112	KPM_TAHISTAMATA_- PIIRIPUNKT	X = 6439536.95 Y = 603377.84
381	✓	100005259111	KPM_TAHISTAMATA_- PIIRIPUNKT	X = 6439541.3 Y = 603376.94
382	✓	100005259110	KPM_TAHISTAMATA_- PIIRIPUNKT	X = 6439544.66 Y = 603374.17
383	✓	100005259109	KPM_TAHISTAMATA_- PIIRIPUNKT	X = 6439547.57 Y = 603370.72
384	✓	100005258927	KPM_TAHISTAMATA_- PIIRIPUNKT	X = 6439549.94 Y = 603367.65
385	✓	100005258923	KPM_TAHISTAMATA_- PIIRIPUNKT	X = 6439551.5 Y = 603364.62
386	✓	100005258915	KPM_TAHISTAMATA_- PIIRIPUNKT	X = 6439551.26 Y = 603360.98

387	✓	100005259139	KPM_TAHISTAMATA_- PIIRIPUNKT	X = 6439555.27 Y = 603347.71
388	✓	100005259222	KPM_TAHISTAMATA_- PIIRIPUNKT	X = 6439554.83 Y = 603343.25
389	✓	100005259220	KPM_TAHISTAMATA_- PIIRIPUNKT	X = 6439556.53 Y = 603339.84
390	✓	100005259223	KPM_TAHISTAMATA_- PIIRIPUNKT	X = 6439560.83 Y = 603336.4
391	✓	100005259221	KPM_TAHISTAMATA_- PIIRIPUNKT	X = 6439564.39 Y = 603331.44
392	✓	100005259224	KPM_TAHISTAMATA_- PIIRIPUNKT	X = 6439566.49 Y = 603327.35
393	✓	100005259217	KPM_TAHISTAMATA_- PIIRIPUNKT	X = 6439568.32 Y = 603324.74
394	✓	100005259196	KPM_TAHISTAMATA_- PIIRIPUNKT	X = 6439569.66 Y = 603322.87
395	✓	100005259218	KPM_TAHISTAMATA_- PIIRIPUNKT	X = 6439571.13 Y = 603322.59
396	✓	100005259219	KPM_TAHISTAMATA_- PIIRIPUNKT	X = 6439572.46 Y = 603321.52
397	✓	100005259204	KPM_TAHISTAMATA_- PIIRIPUNKT	X = 6439571.96 Y = 603320.16
398	✓	100005259216	KPM_TAHISTAMATA_- PIIRIPUNKT	X = 6439571.19 Y = 603319.19
399	✓	100005259215	KPM_TAHISTAMATA_- PIIRIPUNKT	X = 6439573.83 Y = 603315.16
400	✓	100005259214	KPM_TAHISTAMATA_- PIIRIPUNKT	X = 6439574.95 Y = 603314.58
401	✓	100005259213	KPM_TAHISTAMATA_- PIIRIPUNKT	X = 6439576.87 Y = 603313.58
402	✓	100005259212	KPM_TAHISTAMATA_- PIIRIPUNKT	X = 6439578.48 Y = 603311.03
403	✓	100005259211	KPM_TAHISTAMATA_- PIIRIPUNKT	X = 6439578.76 Y = 603307.99
404	✓	100005259210	KPM_TAHISTAMATA_- PIIRIPUNKT	X = 6439579.46 Y = 603305.05
405	✓	100005438664	KPM_TAHISTAMATA_- PIIRIPUNKT	X = 6439580.78 Y = 603304.51
406	✓	100005259209	KPM_TAHISTAMATA_- PIIRIPUNKT	X = 6439582.21 Y = 603303.89
407	✓	100005259208	KPM_TAHISTAMATA_- PIIRIPUNKT	X = 6439584.47 Y = 603301.77
408	✓	100005259207	KPM_TAHISTAMATA_- PIIRIPUNKT	X = 6439586.41 Y = 603297.88
409	✓	100005259206	KPM_TAHISTAMATA_- PIIRIPUNKT	X = 6439587.96 Y = 603294.63

410	✓	100005259226	KPM_TAHISTAMATA_- PIIRIPUNKT	X = 6439595.01 Y = 603287.79
411	✓	100005259344	KPM_TAHISTAMATA_- PIIRIPUNKT	X = 6439599.36 Y = 603282.99
412	✓	100005259343	KPM_TAHISTAMATA_- PIIRIPUNKT	X = 6439601.27 Y = 603277.43
413	✓	100005259227	KPM_TAHISTAMATA_- PIIRIPUNKT	X = 6439602 Y = 603274.45
414	✓	100005259225	KPM_TAHISTAMATA_- PIIRIPUNKT	X = 6439602.34 Y = 603273.05
415	✓	100005259349	KPM_TAHISTAMATA_- PIIRIPUNKT	X = 6439602.82 Y = 603272.89
416	✓	100005259348	KPM_TAHISTAMATA_- PIIRIPUNKT	X = 6439605.59 Y = 603272
417	✓	100005259347	KPM_TAHISTAMATA_- PIIRIPUNKT	X = 6439607.4 Y = 603269.93
418	✓	100005259346	KPM_TAHISTAMATA_- PIIRIPUNKT	X = 6439608.05 Y = 603266.29
419	✓	100005259350	KPM_TAHISTAMATA_- PIIRIPUNKT	X = 6439614 Y = 603257.7
420	✓	100005259351	KPM_TAHISTAMATA_- PIIRIPUNKT	X = 6439616.51 Y = 603252.68
421	✓	100005259352	KPM_TAHISTAMATA_- PIIRIPUNKT	X = 6439621.29 Y = 603247.3
422	✓	100005259353	KPM_TAHISTAMATA_- PIIRIPUNKT	X = 6439624.18 Y = 603242.32
423	✓	100005259345	KPM_TAHISTAMATA_- PIIRIPUNKT	X = 6439624.09 Y = 603235.61
424	✓	100005259357	KPM_TAHISTAMATA_- PIIRIPUNKT	X = 6439622.87 Y = 603232.72
425	✓	100005259390	KPM_TAHISTAMATA_- PIIRIPUNKT	X = 6439618.35 Y = 603228.29
426	✓	100005259391	KPM_TAHISTAMATA_- PIIRIPUNKT	X = 6439617.55 Y = 603223.98
427	✓	100005259389	KPM_TAHISTAMATA_- PIIRIPUNKT	X = 6439622.36 Y = 603219.31
428	✓	100005259361	KPM_TAHISTAMATA_- PIIRIPUNKT	X = 6439623.27 Y = 603217.87
429	✓	100005259360	KPM_TAHISTAMATA_- PIIRIPUNKT	X = 6439625.97 Y = 603213.88
430	✓	100005259359	KPM_TAHISTAMATA_- PIIRIPUNKT	X = 6439628.49 Y = 603209.37
431	✓	100005259358	KPM_TAHISTAMATA_- PIIRIPUNKT	X = 6439630.5 Y = 603208.84
432	✓	100005259356	KPM_TAHISTAMATA_- PIIRIPUNKT	X = 6439632.31 Y = 603208.73



433	✓	100005259355	KPM_TAHISTAMATA_- PIIRIPUNKT	X = 6439632.92 Y = 603207.8
434	✓	100005259354	KPM_TAHISTAMATA_- PIIRIPUNKT	X = 6439633.69 Y = 603206.6
435	✓	100005259205	KPM_TAHISTAMATA_- PIIRIPUNKT	X = 6439632.34 Y = 603203.38
436	✓	100005259203	KPM_TAHISTAMATA_- PIIRIPUNKT	X = 6439631.46 Y = 603199.35
437	✓	100005259202	KPM_TAHISTAMATA_- PIIRIPUNKT	X = 6439633.03 Y = 603197.33
438	✓	100005259201	KPM_TAHISTAMATA_- PIIRIPUNKT	X = 6439633.25 Y = 603194.71
439	✓	100005259200	KPM_TAHISTAMATA_- PIIRIPUNKT	X = 6439633.84 Y = 603192.17
440	✓	100005438663	KPM_TAHISTAMATA_- PIIRIPUNKT	X = 6439634.53 Y = 603191.91
441	✓	100005259199	KPM_TAHISTAMATA_- PIIRIPUNKT	X = 6439639.02 Y = 603190.2
442	✓	100005259198	KPM_TAHISTAMATA_- PIIRIPUNKT	X = 6439642.38 Y = 603189.83
443	✓	100005259197	KPM_TAHISTAMATA_- PIIRIPUNKT	X = 6439643.96 Y = 603189.11
444	✓	100005259195	KPM_TAHISTAMATA_- PIIRIPUNKT	X = 6439646.4 Y = 603187.59
445	✓	100005259194	KPM_TAHISTAMATA_- PIIRIPUNKT	X = 6439650.01 Y = 603187.39
446	✓	100005259193	KPM_TAHISTAMATA_- PIIRIPUNKT	X = 6439652.08 Y = 603188.55
447	✓	100005259192	KPM_TAHISTAMATA_- PIIRIPUNKT	X = 6439652.52 Y = 603190.65
448	✓	100005259190	KPM_TAHISTAMATA_- PIIRIPUNKT	X = 6439654.35 Y = 603191.92
449	✓	100005259191	KPM_TAHISTAMATA_- PIIRIPUNKT	X = 6439657.47 Y = 603191.97
450	✓	100005259189	KPM_TAHISTAMATA_- PIIRIPUNKT	X = 6439659.27 Y = 603191.62
451	✓	100005259188	KPM_TAHISTAMATA_- PIIRIPUNKT	X = 6439661.1 Y = 603191.28
452	✓	100005259187	KPM_TAHISTAMATA_- PIIRIPUNKT	X = 6439664.5 Y = 603188.88
453	✓	100005259186	KPM_TAHISTAMATA_- PIIRIPUNKT	X = 6439668.22 Y = 603185.83
454	✓	100005259185	KPM_TAHISTAMATA_- PIIRIPUNKT	X = 6439671.95 Y = 603183.62
455	✓	100005259156	KPM_TAHISTAMATA_- PIIRIPUNKT	X = 6439674.71 Y = 603180.66

456	✓	100005259155	KPM_TAHISTAMATA_- PIIRIPUNKT	X = 6439677.77 Y = 603176.58
457	✓	100005258947	KPM_TAHISTAMATA_- PIIRIPUNKT	X = 6439680.02 Y = 603171.09
458	✓	100005258946	KPM_TAHISTAMATA_- PIIRIPUNKT	X = 6439681.51 Y = 603165.13
459	✓	100005258945	KPM_TAHISTAMATA_- PIIRIPUNKT	X = 6439681.12 Y = 603160.87
460	✓	100005258930	KPM_TAHISTAMATA_- PIIRIPUNKT	X = 6439684.62 Y = 603152.78
461	✓	100005258944	KPM_TAHISTAMATA_- PIIRIPUNKT	X = 6439687 Y = 603147.1
462	✓	100005258943	KPM_TAHISTAMATA_- PIIRIPUNKT	X = 6439689.03 Y = 603145.37
463	✓	100005258937	KPM_TAHISTAMATA_- PIIRIPUNKT	X = 6439691.95 Y = 603144.36
464	✓	100005258931	KPM_TAHISTAMATA_- PIIRIPUNKT	X = 6439694.42 Y = 603144.87
465	✓	100005258929	KPM_TAHISTAMATA_- PIIRIPUNKT	X = 6439696.72 Y = 603145.6
466	✓	100005419358	KPM_TAHISTAMATA_- PIIRIPUNKT	X = 6439699.19 Y = 603146.35
467	✓	100005258941	KPM_TAHISTAMATA_- PIIRIPUNKT	X = 6439701.01 Y = 603145.7
468	✓	100005258940	KPM_TAHISTAMATA_- PIIRIPUNKT	X = 6439706.41 Y = 603140.31
469	✓	100005258939	KPM_TAHISTAMATA_- PIIRIPUNKT	X = 6439714.21 Y = 603132.6
470	✓	100005258938	KPM_TAHISTAMATA_- PIIRIPUNKT	X = 6439718.33 Y = 603126.66
471	✓	100005258936	KPM_TAHISTAMATA_- PIIRIPUNKT	X = 6439725.04 Y = 603117.69
472	✓	100005258935	KPM_TAHISTAMATA_- PIIRIPUNKT	X = 6439730.5 Y = 603111.92
473	✓	100005258934	KPM_TAHISTAMATA_- PIIRIPUNKT	X = 6439740.95 Y = 603106.04
474	✓	100005258933	KPM_TAHISTAMATA_- PIIRIPUNKT	X = 6439748.36 Y = 603099.57
475	✓	100005258932	KPM_TAHISTAMATA_- PIIRIPUNKT	X = 6439754.24 Y = 603092.58
476	✓	100005258928	KPM_TAHISTAMATA_- PIIRIPUNKT	X = 6439758.66 Y = 603087.18
477	✓	100005258926	KPM_TAHISTAMATA_- PIIRIPUNKT	X = 6439763.87 Y = 603082.31
478	✓	100005258925	KPM_TAHISTAMATA_- PIIRIPUNKT	X = 6439769.37 Y = 603080

479	✓	100005258924	KPM_TAHISTAMATA_- PIIRIPUNKT	X = 6439777.87 Y = 603072.52
480	✓	100005258922	KPM_TAHISTAMATA_- PIIRIPUNKT	X = 6439790.15 Y = 603062.39
481	✓	100005258921	KPM_TAHISTAMATA_- PIIRIPUNKT	X = 6439805.33 Y = 603046.21
482	✓	100005258920	KPM_TAHISTAMATA_- PIIRIPUNKT	X = 6439820.67 Y = 603032.07
483	✓	100005258919	KPM_TAHISTAMATA_- PIIRIPUNKT	X = 6439827.92 Y = 603025.4
484	✓	100005258913	KPM_TAHISTAMATA_- PIIRIPUNKT	X = 6439831.95 Y = 603022.77
485	✓	100005258918	KPM_TAHISTAMATA_- PIIRIPUNKT	X = 6439837.99 Y = 603021.45
486	✓	100005438662	KPM_TAHISTAMATA_- PIIRIPUNKT	X = 6439845.24 Y = 603016.26
487	✓	100005438661	KPM_TAHISTAMATA_- PIIRIPUNKT	X = 6439854.98 Y = 603007.79
488	✓	100005258910	KPM_TAHISTAMATA_- PIIRIPUNKT	X = 6439864.02 Y = 602991.03
489	✓	100005259427	KPM_TAHISTAMATA_- PIIRIPUNKT	X = 6439869.7 Y = 602982.74
490	✓	100005259426	KPM_TAHISTAMATA_- PIIRIPUNKT	X = 6439875.8 Y = 602980.8
491	✓	100005259423	KPM_TAHISTAMATA_- PIIRIPUNKT	X = 6439880.5 Y = 602980.41
492	✓	100005259422	KPM_TAHISTAMATA_- PIIRIPUNKT	X = 6439884.47 Y = 602976.5
493	✓	100005259419	KPM_TAHISTAMATA_- PIIRIPUNKT	X = 6439887.33 Y = 602974.09
494	✓	100005259416	KPM_TAHISTAMATA_- PIIRIPUNKT	X = 6439890.97 Y = 602971.6
495	✓	100005438660	KPM_TAHISTAMATA_- PIIRIPUNKT	X = 6439902.33 Y = 602965.13
496	✓	100005259412	KPM_TAHISTAMATA_- PIIRIPUNKT	X = 6439916.02 Y = 602958.65
497	✓	100005259410	KPM_TAHISTAMATA_- PIIRIPUNKT	X = 6439928.38 Y = 602953.92
498	✓	100005259407	KPM_TAHISTAMATA_- PIIRIPUNKT	X = 6439937.14 Y = 602949.02
499	✓	100005259406	KPM_TAHISTAMATA_- PIIRIPUNKT	X = 6439942.63 Y = 602943.5
500	✓	100005259399	KPM_TAHISTAMATA_- PIIRIPUNKT	X = 6439949.87 Y = 602939.14
501	✓	100005259154	KPM_TAHISTAMATA_- PIIRIPUNKT	X = 6439960.66 Y = 602933.83

502	✓	100005259153	KPM_TAHISTAMATA_- PIIRIPUNKT	X = 6439969.67 Y = 602933.63
503	✓	100005259152	KPM_TAHISTAMATA_- PIIRIPUNKT	X = 6439977.14 Y = 602930.73
504	✓	100005259151	KPM_TAHISTAMATA_- PIIRIPUNKT	X = 6439984.92 Y = 602925.79
505	✓	100005259150	KPM_TAHISTAMATA_- PIIRIPUNKT	X = 6439990.63 Y = 602923.32
506	✓	100005259149	KPM_TAHISTAMATA_- PIIRIPUNKT	X = 6439996.88 Y = 602920.92
507	✓	100005259148	KPM_TAHISTAMATA_- PIIRIPUNKT	X = 6440000 Y = 602918.36
508	✓	100005259147	KPM_TAHISTAMATA_- PIIRIPUNKT	X = 6440000.74 Y = 602918
509	✓	100005259146	KPM_TAHISTAMATA_- PIIRIPUNKT	X = 6440042.08 Y = 602894.09
510	✓	100005259145	KPM_TAHISTAMATA_- PIIRIPUNKT	X = 6440064.65 Y = 602883.35
511	✓	100005259143	KPM_TAHISTAMATA_- PIIRIPUNKT	X = 6440097.77 Y = 602866.74
512	✓	100005259142	KPM_TAHISTAMATA_- PIIRIPUNKT	X = 6440110.01 Y = 602860.6
513	✓	100005438659	KPM_TAHISTAMATA_- PIIRIPUNKT	X = 6440138.43 Y = 602846.67
514	✓	100005259141	KPM_TAHISTAMATA_- PIIRIPUNKT	X = 6440185.53 Y = 602825.32
515	✓	100005259113	KPM_TAHISTAMATA_- PIIRIPUNKT	X = 6440217.14 Y = 602813.36
516	✓	100005259140	KPM_TAHISTAMATA_- PIIRIPUNKT	X = 6440251.53 Y = 602795.27
517	✓	100001725758	VEEKOGU_- KALDAJOONE_PUNKT	X = 6440302.75 Y = 602767.16
518	✓	100001725763	METALLTORU	X = 6440301.07 Y = 602763.17
519	✓	100001725762	METALLTORU	X = 6440249.98 Y = 602643.63
520	✓	100001725759	METALLTORU	X = 6440105.24 Y = 602536.63
521	✓	100001725757	VEEKOGU_TELJE_- PUNKT	X = 6440101.95 Y = 602534.19
522	✓	100001417712	VEEKOGU_TELJE_- PUNKT	X = 6440000 Y = 602549.66
523	✓	100001417711	VEEKOGU_TELJE_- PUNKT	X = 6439857.41 Y = 602572.8
524	✓	100001416600	VEEKOGU_TELJE_- PUNKT	X = 6439785.95 Y = 602582.13

525	✓	100002490688	METALLTORU	X = 6439772.68 Y = 602498
526	✓	100004792757	PIIRIKIVI	X = 6439818.59 Y = 602478.2
527	✓	100002008523	PIIRIKIVI	X = 6439862.27 Y = 602511.62
528	✓	100004792758	PIIRIKIVI	X = 6439998.98 Y = 602400.77
529	✓	100001176383	PIIRIKIVI	X = 6439947.28 Y = 602286.97
530	✓	100002026243	METALLTORU	X = 6439943.71 Y = 602171.02
531	✓	100000326075	PIIRIKIVI	X = 6439784.06 Y = 602160.5
532	✓	100000326076	PIIRIKIVI	X = 6439629.52 Y = 602258.51
533	✓	100004258710	KPM_TAHISTAMATA_- PIIRIPUNKT	X = 6439593.86 Y = 602114.65
534	✓	100004792761	KPM_TAHISTAMATA_- PIIRIPUNKT	X = 6439384.98 Y = 602143.99
535	✓	100004735084	METALLTORU	X = 6439406.2 Y = 602193.45
536	✓	100004733812	METALLTORU	X = 6439434.2 Y = 602254.91
537	✓	100000421482	METALLTORU	X = 6439515.54 Y = 602293.06
538	✓	100000421481	PIIRIKIVI	X = 6439521.13 Y = 602474.97
539	✓	100004792762	KPM_TAHISTAMATA_- PIIRIPUNKT	X = 6439385.87 Y = 602604.92
540	✓	100004792763	KPM_TAHISTAMATA_- PIIRIPUNKT	X = 6439316.63 Y = 602449.94
541	✓	100004735085	METALLTORU	X = 6439247.64 Y = 602265.12
542	✓	100003677615	KPM_TAHISTAMATA_- PIIRIPUNKT	X = 6439255.5 Y = 602174.2
543	✓	100003677616	KPM_TAHISTAMATA_- PIIRIPUNKT	X = 6439344 Y = 602066.1
544	✓	100004258721	KPM_TAHISTAMATA_- PIIRIPUNKT	X = 6439554.25 Y = 602041.14
545	✓	100005530797	KPM_TAHISTAMATA_- PIIRIPUNKT	X = 6439561.63 Y = 602036.4
546	✓	100005530798	KPM_TAHISTAMATA_- PIIRIPUNKT	X = 6439565.34 Y = 602033.78
547	✓	100005530724	-	X = 6439569.22 Y = 602031.02

548	✓	100004258722	KPM_TAHISTAMATA_- PIIRIPUNKT	X = 6439610.8 Y = 602004
549	✓	100001007468	KPM_TAHISTAMATA_- PIIRIPUNKT	X = 6439612.81 Y = 602000.69
550	✓	100001007518	KPM_TAHISTAMATA_- PIIRIPUNKT	X = 6439624.41 Y = 601956.9
551	✓	100005530799	KPM_TAHISTAMATA_- PIIRIPUNKT	X = 6439645.96 Y = 601877.72
552	✓	100001007519	METALLTORU	X = 6439646.21 Y = 601876.88
553	✓	100000988966	KPM_TAHISTAMATA_- PIIRIPUNKT	X = 6439745.56 Y = 601780.03
554	✓	100000988964	VEEKOGU_TELJE_- PUNKT	X = 6439832.76 Y = 601769.09
555	✓	100000988965	VEEKOGU_TELJE_- PUNKT	X = 6439836.42 Y = 601768.9
556	✓	100005530800	KPM_TAHISTAMATA_- PIIRIPUNKT	X = 6439838.76 Y = 601767.25
557	✓	100000988967	VEEKOGU_TELJE_- PUNKT	X = 6439842.15 Y = 601764.89
558	✓	100005530801	KPM_TAHISTAMATA_- PIIRIPUNKT	X = 6439882.4 Y = 601735.69
559	✓	100004792764	KPM_TAHISTAMATA_- PIIRIPUNKT	X = 6439886.35 Y = 601730.99
560	✓	100005530802	KPM_TAHISTAMATA_- PIIRIPUNKT	X = 6439888.23 Y = 601727.37
561	✓	100005530803	KPM_TAHISTAMATA_- PIIRIPUNKT	X = 6439889.63 Y = 601724.08
562	✓	100001872521	VEEKOGU_TELJE_- PUNKT	X = 6439900.43 Y = 601670.68
563	✓	100004744603	KPM_TAHISTAMATA_- PIIRIPUNKT	X = 6439901.04 Y = 601669.81
564	✓	100004867142	KPM_TAHISTAMATA_- PIIRIPUNKT	X = 6439935.5 Y = 601629.86
565	✓	100004792765	KPM_TAHISTAMATA_- PIIRIPUNKT	X = 6440000 Y = 601555.07
566	✓	100004865888	VEEKOGU_TELJE_- PUNKT	X = 6440080 Y = 601465.06
567	✓	100004865887	VEEKOGU_TELJE_- PUNKT	X = 6440085.74 Y = 601460.17
568	✓	100004867145	VEEKOGU_TELJE_- PUNKT	X = 6440193.82 Y = 601440.97
569	✓	100005530805	KPM_TAHISTAMATA_- PIIRIPUNKT	X = 6440197.19 Y = 601437.03
570	✓	100004792769	VEEKOGU_TELJE_- PUNKT	X = 6440200.02 Y = 601434



571	✓	100004869639	VEEKOGU_TELJE_- PUNKT	X = 6440201.32 Y = 601431.78	
572	✓	100005530806	KPM_TAHISTAMATA_- PIIRIPUNKT	X = 6440210.28 Y = 601421.78	
573	✓	100004869632	KPM_TAHISTAMATA_- PIIRIPUNKT	X = 6440382.81 Y = 601220.51	
574	✓	100005530807	KPM_TAHISTAMATA_- PIIRIPUNKT	X = 6440386.91 Y = 601215.73	
575	✓	100004792771	VEEKOGU_TELJE_- PUNKT	X = 6440403.71 Y = 601198.14	
576	✓	100005530808	KPM_TAHISTAMATA_- PIIRIPUNKT	X = 6440407.99 Y = 601191.16	
577	✓	100004792773	METALLTORU	X = 6440467.86 Y = 601126.74	
578	✓	100005530809	KPM_TAHISTAMATA_- PIIRIPUNKT	X = 6440515.97 Y = 601176.16	
579	✓	100004792774	VEEKOGU_TELJE_- PUNKT	X = 6440518.02 Y = 601178.28	
580	✓	100004792776	KPM_TAHISTAMATA_- PIIRIPUNKT	X = 6440674.03 Y = 601155	
581	✓	100005216793	VEEKOGU_TELJE_- PUNKT	X = 6440685.39 Y = 601149.81	
582	✓	100004939747	VEEKOGU_TELJE_- PUNKT	X = 6440574.35 Y = 600961.05	
583	✓	100005530810	KPM_TAHISTAMATA_- PIIRIPUNKT	X = 6440485.21 Y = 600813.5	
584	✓	100001829709	METALLTORU	X = 6440482.42 Y = 600810.35	Piirimärk taastada
585	✓	100004939746	METALLTORU	X = 6440330.83 Y = 600579.71	Piirimärk taastada
586	✓	100004939745	METALLTORU	X = 6440090.36 Y = 600661.5	Piirimärk taastada
587	✓	100004939744	METALLTORU	X = 6440085.46 Y = 600628.86	Piirimärk taastada
588	✓	100004939743	METALLTORU	X = 6440289.03 Y = 600527.49	
589	✓	100002035338	METALLTORU	X = 6440150.76 Y = 600234.88	
590	✓	100001742746	METALLTORU	X = 6440127.68 Y = 600221.39	
591	✓	100004939721	-	X = 6440101.24 Y = 600246.71	
592	✓	100004939720	-	X = 6440017.29 Y = 600229.38	
593	✓	100004939719	-	X = 6439741.9 Y = 600290.1	

594	✓	100004939718	-	X = 6439491.9 Y = 600345.22
595	✓	100004939717	-	X = 6439460.65 Y = 600228.32
596	✓	100004938504	TEEMAA_SERVA_- PUNKT	X = 6439450.98 Y = 600237.28
597	✓	100004938515	TEEMAA_SERVA_- PUNKT	X = 6439441.49 Y = 600243.79
598	✓	100004938514	TEEMAA_SERVA_- PUNKT	X = 6439424.87 Y = 600253.75
599	✓	100005918503	TEEMAA_SERVA_- PUNKT	X = 6439381.67 Y = 600276.89
600	✓	100004938512	TEEMAA_SERVA_- PUNKT	X = 6439357.36 Y = 600288.65
601	✓	100005918502	TEEMAA_SERVA_- PUNKT	X = 6439334.13 Y = 600299.88
602	✓	100005918501	TEEMAA_SERVA_- PUNKT	X = 6439322.35 Y = 600305.52
603	✓	100005918500	TEEMAA_SERVA_- PUNKT	X = 6439311.28 Y = 600310.27
604	✓	100004938508	TEEMAA_SERVA_- PUNKT	X = 6439301.06 Y = 600313.93
605	✓	100005918499	TEEMAA_SERVA_- PUNKT	X = 6439291.94 Y = 600316.92
606	✓	100005918498	TEEMAA_SERVA_- PUNKT	X = 6439283.98 Y = 600319
607	✓	100005918497	TEEMAA_SERVA_- PUNKT	X = 6439274.68 Y = 600321.16
608	✓	100000492962	-	X = 6439274.57 Y = 600319.17
609	✓	100000492979	-	X = 6439276.14 Y = 600252.19
610	✓	100004792789	PIIRIKIVI	X = 6439277.22 Y = 600026.83
611	✓	100004791533	METALLTORU	X = 6439358.33 Y = 600011.25
612	✓	100004791532	METALLTORU	X = 6439297.23 Y = 599643.25
613	✓	100004791530	METALLTORU	X = 6439310.92 Y = 599634.13
614	✓	100004791529	METALLTORU	X = 6439487 Y = 599583.05
615	✓	100004791526	METALLTORU	X = 6439556.93 Y = 599497.27
616	✓	100004787749	METALLTORU	X = 6439589 Y = 599448.92

617	✓	100004552621	PIIRIKIVI	X = 6439668.66 Y = 599498.85
618	✓	100000911150	PIIRIKIVI	X = 6439622.71 Y = 599384.87
619	✓	100004646301	METALLTORU	X = 6439411.8 Y = 599223.14
620	✓	100006068528	METALLTORU	X = 6439344.22 Y = 599171.23
621	✓	100005062989	METALLTORU	X = 6439148.33 Y = 599020.93
622	✓	100004601187	METALLTORU	X = 6439239.01 Y = 598926.48
623	✓	100004601186	PIIRIKIVI	X = 6439214.7 Y = 598845.61
624	✓	100004603661	PIIRIKIVI	X = 6439069.34 Y = 598791.33
625	✓	100004603659	PIIRIKIVI	X = 6438902.11 Y = 598728.9
626	✓	100004602402	KPM_TAHISTAMATA_- PIIRIPUNKT	X = 6438806.84 Y = 598905.07
627	✓	100001965437	KPM_TAHISTAMATA_- PIIRIPUNKT	X = 6438832.16 Y = 599069.35
628	✓	100001965436	KPM_TAHISTAMATA_- PIIRIPUNKT	X = 6438336.79 Y = 599144.83
629	✓	100001965435	KPM_TAHISTAMATA_- PIIRIPUNKT	X = 6438289.14 Y = 598832.7
630	✓	100004602404	KPM_TAHISTAMATA_- PIIRIPUNKT	X = 6438440.61 Y = 598805.51
631	✓	100004601183	METALLTORU	X = 6438361.81 Y = 598512.55
632	✓	100004601182	METALLTORU	X = 6438312.97 Y = 598331.01
633	✓	100000055050	METALLTORU	X = 6438269.61 Y = 598336.28
634	✓	100000055049	PIIRIKIVI	X = 6437992.47 Y = 598373.09
635	✓	100000055048	METALLTORU	X = 6437738.93 Y = 598131.8
636	✓	100000055047	PIIRIKIVI	X = 6437656.62 Y = 598058.83
637	✓	100005027057	PIIRIKIVI	X = 6437298.42 Y = 598288.87
638	✓	100005027056	METALLTORU	X = 6437230.58 Y = 598375.47
639	✓	100004791544	KPM_TAHISTAMATA_- PIIRIPUNKT	X = 6437154.14 Y = 598597.7

640	✓	100004791545	KPM_TAHISTAMATA_- PIIRIPUNKT	X = 6437257.38 Y = 598675.04
641	✓	100001884289	PIIRIKIVI	X = 6437249.97 Y = 598729.05
642	✓	100001843150	PIIRIKIVI	X = 6437239.07 Y = 598791.28
643	✓	100001858842	METALLTORU	X = 6437263.21 Y = 599017.87
644	✓	100001812377	PUITPOST	X = 6437321.34 Y = 599270.99
645	✓	100001830390	METALLTORU	X = 6437343.4 Y = 599337.77
646	✓	100003711449	PIIRIKIVI	X = 6437431.38 Y = 599360.28
647	✓	100006429157	METALLTORU	X = 6437536.85 Y = 599366.25
648	✓	100003711448	METALLTORU	X = 6437574.66 Y = 599368.41
649	✓	100002987724	PIIRIKIVI	X = 6437899.53 Y = 599389.62
650	✓	100003886210	PIIRIKIVI	X = 6437962.17 Y = 599564.67
651	✓	100001784547	PIIRIKIVI	X = 6437874.97 Y = 599726.71
652	✓	100001822579	PIIRIKIVI	X = 6437770.84 Y = 599912.71
653	✓	100001784546	PIIRIKIVI	X = 6437780.04 Y = 599957.06
654	✓	100001784545	PIIRIKIVI	X = 6437732.62 Y = 599965.85
655	✓	100001855702	-	X = 6437719.88 Y = 599968.2
656	✓	100002423639	PIIRIKIVI	X = 6438785.31 Y = 600111.23
657	✓	100002370881	METALLTORU	X = 6438908.18 Y = 600376.15
658	✓	100002423843	PIIRIKIVI	X = 6438730.39 Y = 600412.69
659	✓	100002423842	METALLTORU	X = 6438436.16 Y = 600365.55
660	✓	100002423844	-	X = 6438445.09 Y = 600414.76
661	✓	100004390783	METALLTORU	X = 6438496.55 Y = 600702.46
662	✓	100004390782	METALLTORU	X = 6438567.62 Y = 600675.03

663	✓	100004390781	METALLTORU	X = 6438604.18 Y = 600790.08
664	✓	100004390786	METALLTORU	X = 6438540.63 Y = 600814.45
665	✓	100004792791	KPM_TAHISTAMATA_- PIIRIPUNKT	X = 6438574.76 Y = 601004.31
666	✓	100004792792	KPM_TAHISTAMATA_- PIIRIPUNKT	X = 6438453.86 Y = 601020.65
667	✓	100004792793	KPM_TAHISTAMATA_- PIIRIPUNKT	X = 6438450.43 Y = 600990.44
668	✓	100002007547	PIIRIMARK_VORM_- TEADMATA	X = 6438306.7 Y = 600998.85
669	✓	100004792795	KPM_TAHISTAMATA_- PIIRIPUNKT	X = 6438304.85 Y = 600806.65
670	✓	100002007545	PIIRIMARK_VORM_- TEADMATA	X = 6438249.4 Y = 600804.27
671	✓	100004792796	KPM_TAHISTAMATA_- PIIRIPUNKT	X = 6438257.56 Y = 600694.27
672	✓	100004792797	KPM_TAHISTAMATA_- PIIRIPUNKT	X = 6438307.49 Y = 600696.91
673	✓	100002423821	PIIRIKIVI	X = 6438306.2 Y = 600344.74
674	✓	100002423808	PIIRIKIVI	X = 6438307.93 Y = 600260.75
675	✓	100002423792	METALLTORU	X = 6438496.92 Y = 600205.18
676	✓	100005530753	METALLTORU	X = 6438620.31 Y = 600702.16
677	✓	100005530752	METALLTORU	X = 6438622.93 Y = 600704.13
678	✓	100005530751	METALLTORU	X = 6438621.03 Y = 600706.72
679	✓	100005530750	METALLTORU	X = 6438618.31 Y = 600704.76

Maatoimingu nr {{menetluseKood}} taotlus on avaldus katastrimõõdistustingimuste väljastamiseks ning nõusolekuks maatüki katastriandmete muutmiseks kinnistusraamatus.

Maatoiming nr 2026011218317

Katastrimõõdistamise tingimused

Maatoiming	Ülemõõtmine/piirimärgi taastamine/piiri kindlakstegemine
Maatoiminguga seotud maatükid	60001:001:0218
Katastrimõõdistamise tähtaeg	

Katastrimõõdistamise ulatus

Piiripunkti nr kaval	Koordinaadid	Piiripunkt	Piiripunkti tunnus	Piirimärgi paigaldamine	Mõõdistus--täpsus	Piiripunktiga seotud asjaolud
587	X = 6440085.46 Y = 600628.86	METALLTORU	100004939744		2.1	Piirimärk taastada
584	X = 6440482.42 Y = 600810.35	METALLTORU	100001829709		2.1	Piirimärk taastada
585	X = 6440330.83 Y = 600579.71	METALLTORU	100004939746		2.1	Piirimärk taastada
583	X = 6440485.21 Y = 600813.5	KPM_- TAHISTAMATA_- PIIRIPUNKT	100005530810		1.2	
586	X = 6440090.36 Y = 600661.5	METALLTORU	100004939745		2.1	Piirimärk taastada

Muud tähtsust omavad asjaolud

Osaline mõõdistus. Veekogu telje asukoht määrata vastavalt KMK § 18 lõikele 2. (ETAK vooluveekogu telg, määratud mõõdistusmahtu pp nr 583, vaja siduda ETAK andmetega).